

# Chang-jo | ARCHITECTS |

## (주)창조건축

서울특별시 영등포구 버드나루로 15  
15, Beodeunaru-ro, Yeongdeungpo-gu,  
Seoul, Korea

Tel: 82.2.2177.8300

E-mail: [webmaster@cja.co.kr](mailto:webmaster@cja.co.kr)

Web: [www.cja.co.kr](http://www.cja.co.kr)

# Contents

## 회사소개

---

Company Information

## 업무시설

---

Office

## 문화/휴게시설

---

Cultural, Resort & Hotel

## 교육/연구시설

---

Education & Research

## 상업시설

---

Commercial Facilities

## 공공/도시설계

---

Public & Urban Design

## 복합/주거시설

---

Mixed Use & Housing

## 산업시설

---

Industrial Facilities

### | 회사개요

#### Corporate Data

회사명	(주)창조종합건축사사무소
주소	서울시 영등포구 버드나루로 15, H타워
창립일	1984년 6월 11일
자본금	2,500,000,000원
등록	1984 건축설계업 등록 1990 해외건설업면허 등록 1994 감리전문회사 등록 1996 엔지니어링 활동주체 등록 1997 전력시설물 설계업 등록 1997 전력시설물 감리업 등록 2000 ISO 9001인증

Company	Chang-Jo Architects Inc.
Address	H Tower, 15, Beodeunaru-ro, Yeongdeungpo-gu, Seoul
Foundation	June 11, 1984
Capital	2,500,000,000
Registration	1984 Architectural Design Service 1990 Overseas Architectural Design Service 1994 Construction Supervision Service 1996 MEP Engineering Services 1997 Special Electrical Engineering Service 1997 Special Electrical Const. Supervision Service 2000 ISO 9001 Certified

## | 연혁 History

1984. 06	주식회사 창조 설립
1984. 07	주식회사 도시건축 창조로 상호변경
1985. 06	주식회사 창조종합건축사사무소로 상호변경
1990. 08	해외건설업면허 등록
1991. 01	서울시 영등포구 당산6가 311-1 본사 이전
1991. 11	괌 현지법인 설립
1994. 02	감리전문회사 등록
1996. 10	엔지니어링 활동주체 등록
1997. 05	전력시설물 설계업 등록
1997. 05	전력시설물 감리업 등록
1998. 03	서울시 종로구 옥인동 45-10 본사이전
2000. 12	ISO 9001 인증
2005. 09	서울시 영등포구 여의도동 23-8 동양증권빌딩 본사이전
2008. 12	도시환경디자인연구소 설립
2009. 08	서울시 강남구 테헤란로 2길 27, 비전타워 본사이전
2019. 08	서울시 영등포구 버드나루로 15, H타워 본사이전

1984. 06	Chang-Jo Ltd., Established
1984. 07	Altered as Urban Architecture Chang-Jo Ltd.
1985. 06	Altered as Chang-Jo Architects Ltd.
1990. 08	Registered for Overseas Architectural Design Service
1991. 01	Moved to 311-1 Dangsang 6 <sup>th</sup> St., Yeongdeungpo-gu, Seoul
1991. 11	Branch Office in Guam Established
1994. 02	Registered for Construction Supervision Service
1996. 10	Registered for MEP Engineering Services
1997. 05	Registered for Electrical Engineering Service
1997. 05	Registered for Electrical Construction Supervision Services
1998. 03	Moved to 45-10 Okin-dong, Jongno-gu, Seoul
2000. 12	ISO 9001 Certified
2005. 09	Moved to Dongyang Investment Bank Office, 23-8, Yeouido-Dong, Yeongdeungpo-Gu, Seoul
2008. 12	Urban Environmental Design Lab. Established
2009. 08	Moved to 27, Teheranro 2-gil, Gangnam-Gu, Seoul
2019. 08	Moved to 15, Beodeunaru-ro, Yeongdeungpo-gu, Seoul



### | 업무범위

#### Scope of Services

창조건축은 공간환경을 변화시키는데 필요한 총체적인 용역을 제공하고 있습니다. 첨단기술을 요구하는 사무소 건물에서부터 주거시설에 이르기까지 창조건축은 인간을 담은 제반 환경을 설계하고 있습니다. 건축주의 요구조건을 뛰어넘는 아이디어와 노력은 기획단계에서부터 건물 준공 이후까지 일관되게 창조건축이 지향하는 프로페셔널리즘입니다.

##### 기획

사업성검토

단지계획

건축설계

도시환경설계

친환경시스템설계

기계, 전기설비 엔지니어링

시공기술지원

##### 업무시설

호텔 / 리조트 / 문화시설

교육 / 연구시설

복합 / 주거시설

상업시설

산업시설

Chang-Jo provides full range of architectural services for the enhancement of life in quality. It offers wide spectrum of design services ranging from first class hotels and office buildings to industrial complexes. Chang-Jo is providing the highest level of professionalism and satisfaction for clients.

##### Programming

Feasibility Study

Master Planning

Architectural Design

Environmental and Landscaping Design

Sustainable Architecture Design

MEP Engineering

Construction Technical Support

##### Office

Hotel | Resort | Cultural

Academic | Research Facilities

Mixed Use Complex | Housing

Commercial Facilities

Industrial Facilities

## | 조직구성 Organization

국내외에서 경력을 쌓은 건축사와 기술사들은 창조건축의 중추를 이루고 있습니다. 또한, 도시환경 디자인연구소는 건축설계에서 부족한 공간디자인 요소를 제공함으로써 창조건축의 디자인을 더욱 풍요롭고 완벽하게 만들어줍니다. 최고수준을 자랑하는 300여명의 구성 인원과 합리적인 경영시스템에 힘입어 창조건축은 프로젝트의 규모와 다양성에 있어서 괄목할 성장을 이루어왔습니다. 이 성장은 창조건축에 대한 건축주의 지속적인 신뢰를 보여주는 단면이기도 합니다.

**건축사 : 한국 37, 미국 6, 프랑스 2, 독일 1, 네덜란드 1, 영국 1**

**기술사 : 7**

**건축기사 : 107**

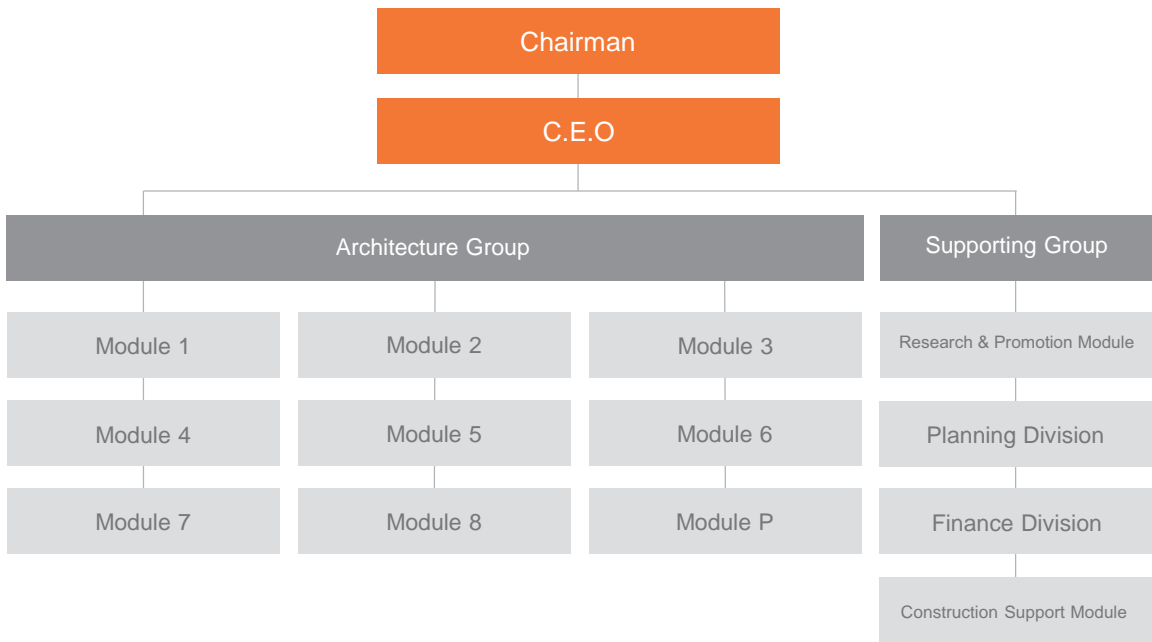
Chang-Jo has enjoyed a remarkable annual growth in terms of turnover and work force. And also, the urban environmental design lab provides insufficient space design part of architectural design and makes Chang-Jo's design more complete and abundant. The noteworthy achievements of Chang-Jo have been attributed to its project scale and variety, whose productivity is enhanced by the company's efficient management system. Chang-Jo's professional staffs, comprised of 300 registered architects and engineers in Korea and other countries, perform their utmost design creativeness and skills for clients.

**Registered Architects: Korea 37, USA 6, France 2 Germany 1, Netherland 1, UK 1**

**Certified Engineer: 7**

**Architect Engineer: 107**

|조직구성 Organization



## | 국제협력 International Affiliates

1984년에 설립된 창조건축은 자타가 공인하는 한국 최고의 건축설계사무소로 성장하였습니다. 창조의 무대는 한국이 아니고 세계입니다. 세계최고의 건축물을 만들기 위하여 창조건축은 필요할 경우 외국의 건축설계사무소 엔지니어들과 협력작업을 하기도 합니다. 창조건축이 만들어온 건축물들은 세계의 곳곳에 들어서 있고, 이는 창조가 지향하고 있는 세계최고라는 목표와 결실을 보여주고 있습니다.

Founded in 1984 Chang-Jo has grown to be a leader in the Korean architectural field. In order to realize its ultimate goal in becoming a leading architectural firm at home and abroad, Chang-Jo continuously works to improve design and engineering quality by in house studies and collaborations with world top ranked design and engineering firms. Achievement of Chang-Jo in many cities around the world, reflects its continuing global thrust.

### USA

SOM International LLP / Bechtel International / Ellerbe Becket / MSU / Dentsu / Artec Perkins & Will Inc. / KPF / NBBJ / PSP / Cannon / Tai Soo Kim Partners Association / CNI / Edaw Inc. / Urban Design Group Walker Group / Kling Lindquist / HLW International LLP / SWA Group / Woodward Clyde International / Gensler / Lance Wyman Ltd.

### EUROPE

OAP International / CRAB Studio / Make / FOA / David Chipperfield Architects DPA / Jakob+Macfarlane / Mario Botta / Barkow+Leibinger / Ingenhoven Architects / Sauerbruch Hutton / Hanse Unit / Delugan Meissl Associate Architect / Baumschlager-Eberle

### ASIA

BIADR / Nihon Sekkei / Nikken Sekkei / OCTO / EDI / Shigeru Ban & Associates / AMP

## |수상 내역 Awards

전국경제인연합회 회관	2015 World Architects BIPV 건축상 2015 세계초고층건축도시연합(CTBUH) 건축상 2015 Civic Trust Awards 국제건축부문 최우수상 2014 시카고 AIA(미국건축가협회) 건축상 2014 대한민국녹색건축대상 2014 한국건축문화대상
교보타워	2004 서울사랑시민상 건축부문 -대상 2003 한국건축문화대상
GS타워	2007 강남구 아름다운 건축물상 2000 서울시건축상 -은상 1996 ASHRAE Excellence in Engineering
주 일본 한국대사관	2015 외교통상부 장관상
LS타워	2008 안양시건축문화상 -금상
한국경제신문사옥	1998 서울시건축상 -금상
LG 트윈타워	1987 서울시건축상 -은상
백남준 아트센터	2009 경기도 건축문화상 -은상 2008 한국건축문화대상 본상
LG아트센터	2001 미국공연장기술협회 -건축상
대구야외음악당	2000 대구시건축상
대전 EXPO 테크노피아관	1993 한국건축문화대상 -동상
삼청각	2002 제1회 대한민국 리모델링 대상 -환경부 장관상
LG전자 V-ens 인천캠퍼스	2013 인천광역시건축상
알토 LED조명 R&D센터	2014 제9회 대한민국 생태환경건축대상 -대상 2013 경기정원문화대상 -최우수상
KIT정읍캠퍼스 마스터플랜	2007 과학기술훈장 혁신상 수상
LIG 손해보험 인재니움	2004 경기도건축문화상 -금상
경기대 원격화상회의센터	2003 한국건축문화대상
LG화학기술연구소	1997 한국건축문화대상 -대상
한국화학연구원 안전성 평가연구소	2002 산업자원부 -장관상
서울예술대학 안산캠퍼스	2003 한국건축문화대상
연세대학교 성남경영관	1999 서울시건축상 -동상
파르나스 타워	2015-2016 ASIA PACIFIC PROPERTY AWARDS ARCHITECTURE -The International Property Award
COEX & KWTC	2001 서울시건축상 -금상 2001 POSCO 강구조상
LG 화학 오창 테크노파크	2004 충청북도 건축상
SK생명사옥	1996 건축가협회 엄덕문 -특별상
청라파크 자이 더테라스하우스	2016 한국건축문화대상 -우수상

<b>FKI Headquarters</b>	2015 Tower with Photovoltaic Façade Wins Building of the Year '15, world-architects.com 2015 CTBUH(Council Tall Buildings and Urban Habitat) Prize Winner 2015 Civic Trust Awards International Projects Winner 2014 AIA Chicago Design Excellence Awards Winner 2014 Korea Green Architecture Award 2014 Korea Architecture Culture Award
<b>Kyobo Tower</b>	2004 Seoul City Architecture Award –Grand Prize 2003 Korea Architecture Culture Award
<b>GS Tower</b>	2007 Gangnam-gu Architecture Awards 2000 Seoul Architecture Awards -Silver Prize 1996 ASHRAE Excellence in Engineering
<b>Korean Embassy in Japan</b>	2015 Ministry of Foreign Affairs and Trade Minister Prize
<b>LS Tower</b>	2008 Architectural Award of Anyang City –Gold Prize
<b>The Korea Economic Daily Headquarters</b>	1998 Seoul City Architecture Award –Gold Prize
<b>LG Twin Tower</b>	1987 Seoul City Architecture Award –Silver Prize
<b>NAM JUNE PAIK Art Center</b>	2009 Gyeonggi-do Architecture Award –Silver Prize 2008 Korean Architecture Award
<b>LG Arts Center</b>	2001 USITT Architecture Award
<b>Daegu Outdoor Music Hall</b>	2000 Daegu City Architecture Award
<b>Daejeon EXPO LG Technopia Pavilion</b>	1993 Korea Architecture Culture Award –Bronze Prize
<b>SamcheongGak</b>	2002 The 1 <sup>st</sup> Korea Remodeling Award –Environment Minister Prize
<b>LG Electronics V-ens Incheon Campus</b>	2013 Incheon City Architecture Award
<b>ALTO LED Lighting R&amp;D Center</b>	2014 Korea Institute of Ecological Architecture and Environment Award –Grand Prize 2013 Gyeonggi-do Architecture Award
<b>KIT Jeongup Campus Masterplan</b>	2007 Science and Technology Innovation Award
<b>LIG Insurance Ingenium</b>	2004 Gyeonggi-do Architecture Award –Gold Prize
<b>Kyonggi University Teleconference Auditorium Center</b>	2003 Korea Architecture Culture Award
<b>LG Chemistry High-tech Research Park</b>	1997 Korea Architecture Culture Award –Grand Prize
<b>KRICT Toxicology Research Center</b>	2002 Award of Ministry of Commerce, Industry and Energy
<b>Seoul Institute of Arts</b>	2003 Korea Architecture Culture Award
<b>Yonsei University Sangnam Hall</b>	1999 Seoul City Architecture Award –Bronze Prize
<b>PARNAS Tower</b>	2015-2016 ASIA PACIFIC PROPERTY AWARDS ARCHITECTURE –The International Property Award
<b>COEX &amp; KWTC</b>	2001 Seoul City Architecture Award –Gold Prize 2001 POSCO Prize for the Best Steel Structure
<b>LG Chemical Ochang Techno Park</b>	2004 ChungCheongbuk-do Architecture Award
<b>SK Life Insurance Headquarters</b>	1996 Korea Institute of Architects Special Award –Aum, Duck-moon
<b>Cheongna Park Xi The Terrace Houses</b>	2016 Korea Architecture Culture Award –Excellence Prize

### | 임원이력 Curriculum Vitae

김영관 대표이사



Young-Gwan Kim Vice President

**학력**

1991 성균관대학교 건축공학과 졸업

**경력**

1991 - 현재 (주)창조건축

건축사

대한건축사협회 정회원

---

**Academic Career**

1991 Bachelor of Science in Architecture, Sungkyunkwan University

**Professional Career**

1991 - Present Chang-Jo Architects Inc., Seoul

Registered Architects

Member of Korean Institute of Registered Architects

## 박영환 대표



## Young-Hwan Park President

---

### 학력

1985     단국대학교 건축공학과 졸업

### 경력

1985 - 1994     (주)공간종합건축사사무소

1994 - 현재     (주)창조건축

---

### Academic Career

1985     Bachelor of Science in Architecture, Dankook University

### Professional Career

1985 - 1994     SPACE Architecture Group, Seoul

1994 - Present     Chang-Jo Architects Inc., Seoul



# | 임원이력 Curriculum Vitae

### 박홍서 대표



### Hong-Suh Park President

#### 학력

1980 중앙대학교 건축공학과 졸업  
2014 강남대학교 대학원 경영학과 졸업

#### 경력

1980 - 1982 태화종합건설  
1982 - 2014 GS건설  
2014 - 현재 (주)창조건축

건축기사

#### Academic Career

1980 Bachelor of Architecture, Chungang University  
2014 Master in Business Administration, Kangnam University

#### Professional Career

1980 - 1982 Taewha Construction Co., Ltd.  
1982 - 2014 GS E&C Co., Ltd., Seoul  
2014 - Present Chang-Jo Architects Inc., Seoul

Architectural Engineer

## 안성진 부사장



## Sung-Jin Ahn Executive Vice President

---

### 학력

1990 연세대학교 건축공학과 졸업

### 경력

1990 - 1992 (주)창조건축  
1993 - 1995 (주)삼우종합건축사사무소  
1995 - 현재 (주)창조건축

---

### Academic Career

1990 Bachelor of Architecture, Yonsei University

### Professional Career

1990 - 1992 Chang-Jo Architects Inc., Seoul  
1993 - 1995 Samoo Architects & Engineers, Seoul  
1995 - Present Chang-Jo Architects Inc., Seoul

# | 임원이력 Curriculum Vitae

백준범 부사장



**Joon-Bum Paik** Executive Vice President

### 학력

- 1996 Rhode Island School of Design, B.Arch
- 1999 Harvard University, Graduate School of Design, M.Arch

### 경력

- 1996 - 1997 Atelier Seraji, Paris, France
- 1998 - 1999 Renzo Piano Building Workshop, Paris, France
- 1999 - 2000 Skidmore, Owings & Merrill, New York, U.S.A.
- 2000 - 2012 Foster + Partners, London, UK
- 2012 - 현재 (주)창조건축

영국건축사

### Academic Career

- 1996 Rhode Island School of Design, B.Arch
- 1999 Harvard University, Graduate School of Design, M.Arch

### Professional Career

- 1996 - 1997 Atelier Seraji, Paris, France
- 1998 - 1999 Renzo Piano Building Workshop, Paris, France
- 1999 - 2000 Skidmore, Owings & Merrill, New York, U.S.A.
- 2000 - 2012 Foster + Partners, London, UK
- 2012 - Present Chang-Jo Architects Inc., Seoul

Registered Royal Institute of British Architects

## 신중경 전무



## Joong-Kyung Shin Senior Vice President

### 학력

- 1989 국민대학교 건축학과 졸업
- 1991 국민대학교 일반대학원 건축학과 졸업

### 경력

- 1991 - 1997 (주)종합건축사사무소 건원
- 1997 - 1999 (주)종합건축사사무소 원일
- 1999 - 2001 (주)엄&이종합건축사사무소
- 2001 - 2004 (주)나우 건축사사무소
- 2003 - 2007 배재대학교 건축학과 겸임교수
- 2004 - 현재 (주)창조건축

### Academic Career

- 1989 Bachelor of Architecture, Kookmin University
- 1991 Master in Architecture, Graduate School of Kookmin University

### Professional Career

- 1991 - 1997 Kunwon Architects, Planners & Engineers Ltd., Seoul
- 1997 - 1999 Wonil Architects & Engineers Co., Ltd., Gwangju
- 1999 - 2001 Aum&Lee Architects associates, Seoul
- 2001 - 2004 Now Architects Associates Ltd., Gwangju
- 2003 - 2007 Paichai University, Design Studio Instructor, Visiting Professor
- 2004 - Present Chang-Jo Architects Inc., Seoul

# | 임원이력 Curriculum Vitae

### 장근식 전무



### Keun-Sik Jang Senior Vice President

#### 학력

- 1991 연세대학교 건축공학과 졸업
- 1995 Master of Science in Japanese Business Studies,  
Graduate School of Chaminade University, Honolulu

#### 경력

- 1991 - 1993 (주)창조건축
- 1995 - 현재 (주)창조건축

#### Academic Career

- 1991 Bachelor of Architecture, Yonsei University
- 1995 Master of Science in Japanese Business Studies,  
Graduate School of Chaminade University, Honolulu

#### Professional Career

- 1991 - 1993 Chang-Jo Architects Inc., Seoul
- 1995 - Present Chang-Jo Architects Inc., Seoul

## 양웅 전무



## Woong Yang Senior Vice President

### 학력

- 1993 Ohio State University, U.S.A.
- 1998 Columbia University, Graduate School of Architecture, U.S.A.

### 경력

- 1992 - 1992 NBBJ
- 1997 - 1998 Norman Rosenfeld Architects
- 1998 - 2003 Skidmore, Owings & Merrill, New York, U.S.A.
- 2004 - 2005 ㈜희림건축
- 2005 - 2007 삼성물산
- 2007 - 현재 ㈜창조건축

미국건축사

### Academic Career

- 1993 Bachelor of Architecture, Ohio State University, U.S.A.
- 1998 Columbia University, Graduate School of Architecture, U.S.A.

### Professional Career

- 1992 - 1992 NBBJ, Columbus, U.S.A.
- 1997 - 1998 Norman Rosenfeld Architects, New York, U.S.A.
- 1998 - 2003 Skidmore, Owings & Merrill, New York, U.S.A.
- 2004 - 2005 Heerim Architects Inc., Seoul
- 2005 - 2007 Samsung Corporation, Seoul
- 2007 - Present Chang-Jo Architects Inc., Seoul

Registered Architect in New York

Member of American Institute of Architects

# | 임원이력 Curriculum Vitae

신유철 상무



**Yoo-Chul Shin** Vice President

### 학력

1986     경기대학교 건축공학과 졸업

### 경력

1986 - 1986     건축사사무소 동성  
1986 - 1988     (주)대양건설  
1989 - 1994     (주)정일엔지니어링 건축사사무소  
1994 - 1995     (주)이수건설  
1995 - 현재     (주)창조건축

### Academic Career

1986     Bachelor of Architecture, Kyonggi University

### Professional Career

1986 - 1986     Dongsung Architects & Engineers Ltd., Seoul  
1986 - 1988     Daeyang Construction Co., Ltd., Seoul  
1989 - 1994     Jungil Engineering & Architects, Seoul  
1994 - 1995     Isu Construction Co., Ltd., Seoul  
1995 - Present     Chang-Jo Architects Inc., Seoul

## 박희준 상무



## Hee-Joon Park Vice President

### 학력

- 1998 서울산업대학교 건축학과 졸업
- 2000 서울시립대학교 대학원 건축학과 졸업

### 경력

- 2000 - 2002 (주)종합건축사사무소 건원
- 2002 - 2003 (주)신한종합건축사사무소
- 2003 - 현재 (주)창조건축

한국도시설계학회 정회원

### Academic Career

- 1998 Bachelor of Architecture, Seoul National University of Science & Technology
- 2000 Master of Architecture, University of Seoul

### Professional Career

- 2000 - 2002 Kunwon Architects, Planners & Engineers Ltd., Seoul
- 2002 - 2003 Shinhan Architects & Engineers Ltd., Seoul
- 2003 - Present Chang-Jo Architects Inc., Seoul

Member of Urban Design Institute of Korea



# | 임원이력

## Curriculum Vitae

### 이종규 상무



### Jong-Gyu Lee Vice President

#### 학력

1998 성균관대학교 건축공학과 졸업

#### 경력

1999 - 2002 (주)천일 엔지니어링 건축사사무소  
2002 - 2006 (주)토문건축사사무소  
2006 - 2007 (주)종합건축사사무소 건원  
2007 - 현재 (주)창조건축

#### Academic Career

1998 Bachelor of Science in Architecture, Sungkyunkwan University

#### Professional Career

1999 - 2002 Cheonil Architectural Design&Engineering, Seoul  
2002 - 2006 Tomoon Architects & Engineers, Seoul  
2006 - 2007 Kunwon Architects, Planners & Engineers Ltd., Seoul  
2007 - Present Chang-Jo Architects Inc., Seoul

## 김상무 상무



## Sang-moo Kim Vice President

---

### 학력

2003 Roger Williams University, B.Arch

### 경력

2003 - 2006 JJCA Inc.

2007 - 2010 Tsoi/Kobus & Associates

2010 - 현재 (주)창조건축

---

### Academic Career

2003 Bachelor of Architecture, Roger Williams University

### Professional Career

2003 - 2006 JJCA Inc., USA

2007 - 2010 Tsoi/Kobus & Associates, USA

2010 - Present Chang-Jo Architects Inc., Seoul

# I 임원이력 Curriculum Vitae

### 정태화 상무



### Tae-Hwa Jung Vice President

#### 학력

1994 인덕대학교 건축과 졸업

#### 경력

1994 - 1997 인터플랜종합건축사사무소  
1997 - 2000 ㈜시원종합건축사사무소  
2000 - 2001 이용선건축사사무소  
2001 - 2002 가예건축사사무소  
2002 - 2004 영인종합건축사사무소  
2004 - 현재 ㈜창조건축

#### Academic Career

1994 Bachelor of Architecture, Induk University

#### Professional Career

1994 - 1997 Inter-Plan Architects, Seoul  
1997 - 2000 Time-point Architects, Seoul  
2000 - 2001 LEE YOUNG SUN Architects, Seoul  
2001 - 2002 Gaye Architects, Seoul  
2002 - 2004 Young-in Architects, Seoul  
2004 - Present Chang-Jo Architects Inc., Seoul

## 방세환 상무



## Se-Hwan Bang Senior Director

### 학력

- 2001 국립순천대학교 건축공학과 졸업
- 2006 서울시립대학교 대학원 건축학과 졸업

### 경력

- 2002 - 2003 Ski-Track International pty. Ltd.
- 2006 - 2012 ㈜창조건축
- 2013 - 2015 ㈜EGA건축
- 2016 - 2017 ㈜조인엔지니어링
- 2018 - 현재 ㈜창조건축

### Academic Career

- 2001 Bachelor of Architecture, Sunchon National Univesity
- 2006 Master in Architecture, The University of Seoul

### Professional Career

- 2002 - 2003 Ski-Track International pty. Ltd., Seoul
- 2006 - 2012 Chang-Jo Architects Inc., Seoul
- 2013 - 2015 EGA Architects Inc., Seoul
- 2016 - 2017 Join Engineering Inc., Seoul
- 2018 - Present Chang-Jo Architects Inc., Seoul

# | 임원이력 Curriculum Vitae

양해윤 상무



**Hae-Yun Yang** Senior Director

### 학력

2002 유원대학교 건축공학과 졸업  
2004 건국대학교 건축전문대학원 졸업

### 경력

2004 - 2010 (주)건축환경연구소 광장  
2010 - 현재 (주)창조건축

### Academic Career

2002 Bachelor of Architecture, U1 University  
2004 Master in Architecture, Konkuk University

### Professional Career

2004 - 2010 Kwangjang Co., Ltd., Seoul  
2010 - Present Chang-Jo Architects Inc., Seoul

## 강민석 상무



## Minseok Kang Senior Director

### 학력

- 2002 홍익대학교 건축학과 졸업
- 2006 홍익대학교 대학원 건축과 졸업

### 경력

- 2006 - 2016 ㈜종합건축사사무소 건원
- 2016 - 현재 ㈜창조건축

건축사

### Academic Career

- 2002 Bachelor of Architecture, Hongik University, Korea
- 2006 Graduate School of Hongik University, Korea

### Professional Career

- 2006 - 2016 Kunwon Architects, Planners & Engineers Ltd., Seoul
- 2016 - Present Chang-Jo Architects Inc., Seoul

Registered Architects

# | 임원이력

## Curriculum Vitae

### 최현 이사



### Hyun Choi Senior Director

#### 학력

1998 한양대학교 건축공학과 졸업

#### 경력

2001 - 2005 에스앤디건축사사무소

2006 - 현재 (주)창조건축

#### Academic Career

1998 Bachelor of Science in Architecture, Hanyang University.

#### Professional Career

2001 - 2005 S&D Architects, Seoul

2006 - Present Chang-Jo Architects Inc., Seoul

## 허일민 이사



### Il-Min Heo Senior Director

---

#### 학력

2002 동의대학교 건축공학과 졸업

#### 경력

2002 - 2005 건축사사무소 세경  
2005 - 2007 종합건축사사무소 이공  
2007 - 현재 (주)창조건축

---

#### Academic Career

2002 Bachelor of Science in Architecture, Dong-eui University.

#### Professional Career

2002 - 2005 Segyeong Architects, Seoul  
2005 - 2007 Beyond Space Group, Seoul  
2007 - Present Chang-Jo Architects Inc., Seoul



# | 임원이력 Curriculum Vitae

김대왕 이사



**Dai-Wang Kim** Senior Director

### 학력

2005      경원대학교 건축학과 졸업

### 경력

2005 - 2007      (주)헤원까치종합건축사사무소

2007 - 현재      (주)창조건축

### Academic Career

2005      Bachelor of Architecture, Kyungwon University

### Professional Career

2005 - 2007      HyewonKaci Architects & Associates, Seoul

2007 - Present   Chang-Jo Architects Inc., Seoul



# 파르나스 타워

PARNAS Tower

Client Parnas Hotel Co., Ltd.  
Location Samseong-dong, Seoul  
Design 2012  
Completion 2016  
Gross Area 219,385 m<sup>2</sup>  
38 Stories above ground,  
8 Stories below ground  
Collaboration KMD, CHADA, MORI

건축주 파르나스 호텔(주)  
위 치 서울시 삼성동  
설 계 2012  
준 공 2016  
규 모 219,385 m<sup>2</sup>  
지상 38층, 지하 8층  
협력사 KMD, CHADA, MORI

- ★ Energy Efficiency 1st Grade Certification
- ★ Green Building Best Grade Certification
- ★ LEED Gold Certification
- ★ 2015-2016 ASIA PACIFIC PROPERTY AWARDS  
ARCHITECTURE -The International Property Award
- ★ 2016 Korea Institute of Ecological Architecture and  
Environment Award
- ★ 2017 Seoul Architecture Award
- ★ 2017 Korea Green Architecture Award

- ★ 에너지 효율 1등급 인증
- ★ 친환경 건축물 최우수 등급 인증
- ★ LEED Gold 획득
- ★ 2015-2016 ASIA PACIFIC PROPERTY AWARDS  
ARCHITECTURE -The International Property Award
- ★ 2016 제11회 대한민국 생태환경건축대상
- ★ 2017 서울시건축상
- ★ 2017 대한민국녹색건축대상





# 전국경제인연합회 회관

FKI Headquarters

Client The Federation of Korean Industries  
 Location Yeongdeungpo-gu, Seoul  
 Design 2009  
 Completion 2013  
 Gross Area 168,682 m<sup>2</sup>  
 50 Stories above ground,  
 6 Stories below ground

건축주 전국경제인연합회  
 위치 서울시 영등포구  
 설계 2009  
 준공 2013  
 규모 168,682 m<sup>2</sup>  
 지상 50층, 지하 6층

- ★ Competition Prize Winner
- ★ Energy Efficiency 1<sup>st</sup> Grade Certification
- ★ 2013 G-Seed Best Grade Certification
- ★ 2014 Korea Architecture Culture Award
- ★ 2014 Korea Green Architecture Award
- ★ 2014 AIA Chicago Design Excellence Awards Winner
- ★ 2015 Civic Trust Awards International Projects Winner
- ★ 2015 CTBUH(Council Tall Buildings and Urban Habitat) Prize Winner
- ★ Tower with Photovoltaic Façade Wins Building of the Year '15, world-architects.com

- ★ 현상설계 당선작
- ★ 에너지 효율 1등급 인증
- ★ 2013 녹색건축인증 최우수
- ★ 2014 한국건축문화대상
- ★ 2014 대한민국 녹색건축대전
- ★ 2014 시카고 AIA(미국건축가협회) 우수건축물상
- ★ 2015 Civic Trust Awards 국제건축부문 최우수상
- ★ 2015 세계초고층건축도시연합(CTBUH) 당선작
- ★ 2015 BIPV 건축물 선정

OFFICE



# 그랑 서울

Gran Seoul

Client GLPF1  
 Location Cheongjin-dong, Seoul  
 Design 2012  
 Completion 2013  
 Gross Area 175,537 m<sup>2</sup>  
 24 Stories above ground,  
 7 Stories below ground

건축주 GLPF1  
 위치 서울시 청진동  
 설계 2012  
 준공 2013  
 규모 175,537 m<sup>2</sup>  
 지상 24층, 지하 7층

OFFICE



# GS 홈쇼핑 사옥

GS Home Shopping Headquarters

Client GS Home Shopping Inc.  
Location Yeongdeungpo-gu, Seoul  
Design 2011  
Completion 2014  
Gross Area 24,972 m<sup>2</sup>  
8 Stories above ground,  
5 Stories below ground

건축주 GS 홈쇼핑  
위치 서울시 영등포구  
설계 2011  
준공 2014  
규모 24,972 m<sup>2</sup>  
지상 8층, 지하 5층



OFFICE

# 한국광물자원공사 사옥

KORES Headquarters

Client KORES  
Location Wonju-si, Gangwon-do  
Design 2012  
Completion 2015  
Gross Area 33,315 m<sup>2</sup>  
15 Stories above ground,  
2 Stories below ground

건축주 한국광물자원공사  
위 치 강원도 원주시  
설 계 2012  
준 공 2015  
규 모 33,315 m<sup>2</sup>  
지상 15층, 지하 2층

- ★ Competition Prize Winner
- ★ Energy Efficiency 1<sup>st</sup> Grade Preliminary Certification
- ★ Green Building Best Grade Preliminary Certification

- ★ 현상설계 당선작
- ★ 에너지효율 1등급 예비인증
- ★ 친환경 건축물 최우수 등급 예비인증



OFFICE

# 한전 KPS 주식회사 사옥

KEPCO KPS Headquarters

Client KEPCO, KPS  
Location Gwangju-si, Jeollanam-do  
Design 2010  
Completion 2014  
Gross Area 36,956 m<sup>2</sup>  
19 Stories above ground,  
1 story below ground

건축주 한전 KPS(주)  
위 치 전라남도 광주시  
설 계 2010  
준 공 2014  
규 모 36,956 m<sup>2</sup>  
지상 19층, 지하 1층

- ★ Competition Prize Winner
- ★ Energy Efficiency 1<sup>st</sup> Grade Preliminary Certification
- ★ Green Building Best Grade Preliminary Certification

- ★ 현상설계 당선작
- ★ 에너지효율 1등급 예비인증
- ★ 친환경 건축물 최우수 등급 예비인증



OFFICE



# 판교 비즈니스 시설

Pangyo Business Facility

Client Koramco Reits&Trust  
Location Seongnam-si, Gyeonggi-do  
Design 2016  
Completion 2019  
Gross Area 47,919 m<sup>2</sup>  
10 Stories above ground,  
6 Stories below ground

건축주 코람코 자산신탁  
위 치 경기도 성남시  
설 계 2016  
준 공 2019  
규 모 47,919 m<sup>2</sup>  
지상 10층, 지하 6층



OFFICE



## 교보타워

### Kyobo Tower

Client Kyobo Life Insurance Co.,Ltd.  
 Location Seocho-dong, Seoul  
 Design 1998  
 Completion 2003  
 Gross Area 92,718 m<sup>2</sup>  
 25 Stories above ground,  
 8 Stories below ground  
 Collaboration Mario Botta

건축주 교보생명보험  
 위치 서울시 서초동  
 설계 1998  
 준공 2003  
 규모 92,718 m<sup>2</sup>  
 지상 25층, 지하 8층  
 협력사 Mario Botta

★ 2003 Korea Architecture Culture Award  
 ★ 2004 Seoul City Architecture Award Grand Prize

★ 2003 한국건축문화대상  
 ★ 2004 서울사랑시민상 건축부문 대상

OFFICE



## 강남 N타워

### Gangnam N Tower

Client Yeoksam PFV  
 Location Gangnam-gu, Seoul  
 Design 2017  
 Completion 2018  
 Gross Area 51,126 m<sup>2</sup>  
 24 Stories above ground,  
 7 Stories below ground

건축주 ㈜역삼PFV  
 위치 서울시 강남구  
 설계 2017  
 준공 2018  
 규모 51,126m<sup>2</sup>  
 지상 24층, 지하 7층

OFFICE





## 미왕빌딩

### Miwang Building

Client           Miwang  
Location       Gangnam-gu, Seoul  
Design         2014  
Completion    2017  
Gross Area    14,091 m<sup>2</sup>  
                  17 Stories above ground,  
                  4 Stories below ground

건축주       (주)미왕  
위치         서울시 강남구  
설계         2014  
준공         2017  
규모         14,091m<sup>2</sup>  
                  지상 17층, 지하 4층

OFFICE

# LG 북경타워

Beijing LG Twin Tower

Client Beijing LG Building Development Co., Ltd.  
Location Beijing, China  
Design 1996  
Completion 2003  
Gross Area 151,345 m<sup>2</sup>  
30 Stories above ground,  
4 Stories below ground  
Collaboration Skidmore Owings & Merrill

건축주 북경LG대하발전유한공사  
위치 중국 베이징  
설계 1996  
준공 2003  
규모 151,345 m<sup>2</sup>  
지상 30층, 지하 4층  
협력사 Skidmore Owings & Merrill





## GS 타워

### GS Tower

Client GS Holdings Corp.  
 Location Yeoksam-dong, Seoul  
 Design 1996  
 Completion 1999  
 Gross Area 141,562 m<sup>2</sup>  
 38 Stories above ground,  
 6 Stories below ground  
 Collaboration Skidmore Owings & Merrill

★ 1996 ASHRAE Excellence in Engineering  
 ★ 2000 Seoul Architecture Awards  
 ★ 2007 Gangnam-gu Architecture Awards

건축주 ㈜GS홀딩스  
 위치 서울시 역삼동  
 설계 1996  
 준공 1999  
 규모 141,562 m<sup>2</sup>  
 지상 38층, 지하 6층  
 협력사 Skidmore Owings & Merrill

★ 1996 ASHRAE Excellence in Engineering  
 ★ 2000 서울시 건축상  
 ★ 2007 강남구 아름다운 건축물상

OFFICE



# 세종시 정부청사 2-1구역

Sejong Government Complex  
2-1 Area

Client Ministry of Security and  
Public Administration  
Location Eojin-dong, Sejong  
Design 2011  
Completion 2014  
Gross Area 83,522 m<sup>2</sup>  
7 Stories above ground,  
1 story below ground

건축주 행정안전부  
위 치 세종시 어진동  
설 계 2011  
준 공 2014  
규 모 83,522 m<sup>2</sup>  
지상 7층, 지하 1층

★ Energy Efficiency 1<sup>st</sup> Grade Preliminary Certification

★ 에너지 효율 1등급 예비인증



OFFICE

# 한국전력공사 사옥

KEPCO Headquarters

Client KEPCO  
Location Naju-si, Jeollanam-do  
Design 2009  
Gross Area 124,493 m<sup>2</sup>  
31 Stories above ground,  
2 Stories below ground  
Collaboration HL-Technik

건축주 한국전력공사  
위 치 전라남도 나주시  
설 계 2009  
규 모 124,493 m<sup>2</sup>  
지상 31층, 지하 2층  
협력사 HL-Technik

- ★ Competition Prize Winner
- ★ Energy Efficiency 1<sup>st</sup> Grade Preliminary Certification
- ★ Green Building Best Grade Preliminary Certification

- ★ 현상설계 당선작
- ★ 에너지효율 1등급 예비인증
- ★ 친환경 건축물 최우수 등급 예비인증



OFFICE





# 아제르바이잔 해운공사

## Azerbaijan Shipping Company

Client GS Engineering & Construction Co., Ltd.  
 Location Baku, Azerbaijan  
 Design 2007  
 Gross Area 35,300 m<sup>2</sup>  
 25 Stories above ground,  
 3 Stories below ground

건축주 GS건설㈜  
 위치 아제르바이잔 바쿠  
 설계 2007  
 규모 35,300 m<sup>2</sup>  
 지상 25층, 지하 3층

OFFICE



# LG CNS 상암 IT센터

LG CNS Sangam IT Center

Client LG CNS  
Location Sangam-dong, Seoul  
Design 2005  
Completion 2007  
Gross Area 43,809 m<sup>2</sup>  
12 Stories above ground,  
4 Stories below ground

건축주 LG CNS  
위치 서울시 상암동  
설계 2005  
준공 2007  
규모 43,809 m<sup>2</sup>  
지상 12층, 지하 4층

OFFICE

# LG 텔레콤 상암 DMC 빌딩

LG Telecom Sangam DMC Building

Client LG Telecom Co., Ltd. Inc.  
Location Sangam-dong, Seoul  
Design 2005  
Completion 2008  
Gross Area 58,744 m<sup>2</sup>  
14 Stories above ground,  
6 Stories below ground

건축주 LG텔레콤(주)  
위치 서울시 상암동  
설계 2005  
준공 2008  
규모 58,744 m<sup>2</sup>  
지상 14층, 지하 6층



OFFICE





## 트루텍 빌딩

### TRUTEC Building

Client TRUTEC  
 Location Sangam-dong, Seoul  
 Design 2004  
 Completion 2005  
 Gross Area 19,816 m<sup>2</sup>  
 12 Stories above ground,  
 5 Stories below ground  
 Collaboration Barkow Leibinger Architekten(BLA)

건축주 TRUTEC  
 위치 서울시 상암동  
 설계 2004  
 준공 2005  
 규모 19,816 m<sup>2</sup>  
 지상 12층, 지하 5층  
 협력사 Barkow Leibinger Architekten(BLA)

OFFICE



# LIG 타워

## LIG Tower

Client LIG Insurance Co., Ltd.  
 Location Yeoksam-dong, Seoul  
 Design 2002  
 Completion 2006  
 Gross Area 26,490 m<sup>2</sup>  
 19 Stories above ground,  
 7 Stories below ground

건축주 (주)LIG손해보험  
 위치 서울시 역삼동  
 설계 2002  
 준공 2006  
 규모 26,490 m<sup>2</sup>  
 지상 19층, 지하 7층

OFFICE





## 교보생명 부산사옥

Kyobo Life Insurance, Busan Office

Client Kyobo Life Insurance Co., Ltd.  
 Location Joongang-dong, Busan  
 Design 1994  
 Completion 1999  
 Gross Area 29,251 m<sup>2</sup>  
 16 Stories above ground,  
 7 Stories below ground  
 Collaboration Mario Botta

건축주 교보생명보험(주)  
 위치 부산시 중랑동  
 설계 1994  
 준공 1999  
 규모 29,251 m<sup>2</sup>  
 지상 16층, 지하 7층  
 협력사 Mario Botta

OFFICE



# 한국경제신문사옥

The Korea Economic Daily Head Office

Client The Korea Economic Daily  
Location Junggrim-dong, Seoul  
Design 1993  
Completion 1997  
Gross Area 53,868 m<sup>2</sup>  
18 Stories above ground,  
6 Stories below ground

건축주 ㈜한국경제신문  
위치 서울시 중림동  
설계 1993  
준공 1997  
규모 53,868 m<sup>2</sup>  
지상 18층, 지하 6층

★ 1998 Seoul Architecture Award

★ 1998 서울시건축상

OFFICE



# LG 트윈타워

LG Twin Tower

Client LG Group  
Location Yeongdeungpo-gu, Seoul  
Design 1984  
Completion 1987  
Gross Area 157,835 m<sup>2</sup>  
34 Stories above ground,  
3 Stories below ground  
Collaboration Skidmore Owings & Merrill

건축주 LG그룹  
위 치 서울시 영등포구  
설 계 1984  
준 공 1987  
규 모 157,835 m<sup>2</sup>  
지상 34층, 지하 3층  
협력사 Skidmore Owings & Merrill

★ 1987 Seoul Architecture Award

★ 1987 서울시건축상



OFFICE





# 마포구민 체육센터

Mapo Gumin Sports Center

Client Mapo-gu  
Location Mangwon-dong, Seoul  
Design 2013  
Completion 2015  
Gross Area 7,390 m<sup>2</sup>  
4 Stories above ground

건축주 마포구  
위치 서울시 망원동  
설계 2013  
준공 2015  
규모 7,390 m<sup>2</sup>  
지상 4층



# 라카이 샌드파인 리조트

Lakai Sandpine Resort

Client Seungsan Inc.  
Location Gangneung, Gangwon-do  
Design 2008  
Completion 2012  
Gross Area 63,505 m<sup>2</sup>  
9 Stories above ground,  
2 Stories below ground  
Collaboration Rozewski & Co., Designers, LLC.

건축주 (주)승산  
위 치 강원도 강릉  
설 계 2008  
준 공 2012  
규 모 63,505 m<sup>2</sup>  
지상 9층, 지하 2층  
협력사 Rozewski & Co., Designers, LLC.





# 골드파인리조트 제주

Goldpine Resort Jeju

Client China City Development  
Location Jeju, Jeju-do  
Design 2013  
Gross Area 26,853 m<sup>2</sup>  
3 Stories above ground,  
1 Story below ground

건축주 제주중국성개발  
위치 제주도 제주시  
설계 2013  
규모 26,853 m<sup>2</sup>  
지상 3층, 지하 1층

CULTURAL, RESORT & HOTEL





## 곤지암리조트

### Konjiam Resort

Client            Serveone Konjiam Resort Co., Ltd.  
Location       Kwangju, Gyeonggi-do  
Design          2000  
Completion     2008  
Gross Area     121,182 m<sup>2</sup>  
                     13 Stories above ground,  
                     3 Stories below ground  
Collaboration   WAT&G, SWA Group

건축주        ㈜서브원 곤지암리조트  
위치           경기도 광주시  
설계           2000  
준공           2008  
규모           121,182 m<sup>2</sup>  
                     지상 13층, 지하 3층  
협력사        WAT&G, SWA Group



## 엘리시안 제주

Elysian Jeju

Client GS Engineering & Construction Co., Ltd.  
 Location Jeju, Jeju-do  
 Design 2003  
 Completion 2004  
 Gross Area 23,198 m<sup>2</sup>  
 2 Stories above ground  
 1 Story below ground  
 Collaboration Tokyu Architects & Engineers Inc.  
 Berthet & Pochy Interior Design  
 Bill Bensley Design Studios

건축주 GS건설(주)  
 위치 제주도 제주시  
 설계 2003  
 준공 2004  
 규모 지상 2층, 지하 1층  
 협력사 Tokyu Architects & Engineers Inc.  
 Berthet & Pochy Interior Design  
 Bill Bensley Design Studios

CULTURAL, RESORT & HOTEL





## 레이크 힐스 순천 클럽하우스

Lakehills Suncheon Country Club House

Client Lakehills Suncheon C.C.  
 Location Suncheon-si, Jeollanam-do  
 Design 2006  
 Completion 2008  
 Gross Area 16,311 m<sup>2</sup>  
 1 Story above ground,  
 1 Story below ground  
 Collaboration SKM, AW2, Green Architects

건축주 레이크 힐스 순천 C.C.  
 위치 전라남도 순천시  
 설계 2006  
 준공 2008  
 규모 16,311 m<sup>2</sup>  
 지상 1층, 지하 1층  
 협력사 SKM, AW2, Green Architects

# 아시ানা 위해 골프리조트

Asiana Weihai Golf Resort

Client Kumho Asiana  
Location Weihai, China  
Design 2007  
Completion 2008  
Gross Area 29,600 m<sup>2</sup>  
4 Stories above ground,  
1 Story below ground  
Collaboration SKM

건축주 금호리조트  
위 치 중국 위해  
설 계 2007  
준 공 2008  
규 모 29,600 m<sup>2</sup>  
지상 4층, 지하 1층  
협력사 SKM







## 힐튼 남해 골프 & 스파 리조트

Hilton Namhae Golf & Spa Resort

Client Emerson Pacific Inc.  
 Location Namhae-gun, Gyeongsangnam-do  
 Design 2004  
 Completion 2006  
 Gross Area 34,336 m<sup>2</sup>  
 4 Stories above ground  
 1 Story below ground  
 Collaboration SKM

건축주 에머슨 퍼시픽㈜  
 위치 경상남도 남해군  
 설계 2004  
 준공 2006  
 규모 34,336 m<sup>2</sup>  
 지상 4층, 지하 1층  
 협력사 SKM

# 구찌 골프 리조트

Cu Chi Golf Resort, Vietnam

Client GS Engineering & Construction Co., Ltd.  
Location Ho Chi Minh, Vietnam  
Design 2006  
Gross Area 2,512,000 m<sup>2</sup> (Site Area)  
Collaboration ICIC, AW2, Green Architects  
Bensley Design Studio

건축주 GS건설(주)  
위 치 베트남 호치민  
설 계 2006  
규 모 2,512,000 m<sup>2</sup> (대지면적)  
협력사 ICIC, AW2, Green Architects  
Bensley Design Studio





# 인터컨티넨탈 서울 코엑스

Intercontinental Seoul Coex

Client Parnas Hotel Co., Ltd.  
 Location Samseong-dong, Seoul  
 Design 1997  
 Completion 1999  
 Gross Area 109,069 m<sup>2</sup>  
 30 Stories above ground,  
 6 Stories below ground  
 Collaboration Skidmore Owings & Merrill

건축주 파르나스호텔㈜  
 위치 서울시 삼성동  
 설계 1997  
 준공 1999  
 규모 109,069 m<sup>2</sup>  
 지상 30층, 지하 6층  
 협력사 Skidmore Owings & Merrill





## GS칼텍스 여수문화예술공원

GS Caltex Yeosu Cultural Park

Client GS Caltex  
 Location Yeosu-si, Jeollanam-do  
 Design 2009  
 Completion 2012  
 Gross Area 25,146 m<sup>2</sup>  
 1 Story above ground,  
 7 Stories below ground  
 Collaboration DPA

건축주 GS칼텍스  
 위치 전라남도 여주시  
 설계 2009  
 준공 2012  
 규모 25,146 m<sup>2</sup>  
 지상 1층, 지하 7층  
 협력사 DPA



## 백남준 아트센터

NAM JUNE PAIK Art Center

Client Gyeonggi Cultural Foundation  
 Location Yongin-si, Gyeonggi-do  
 Design 2004  
 Completion 2008  
 Gross Area 10,415 m<sup>2</sup>  
 3 Stories above ground,  
 2 Stories below ground  
 Collaboration George Sexton Associates,  
 Kirsten Schemel Architekten,  
 Tobias Juretzek Architecture

건축주 경기문화재단  
 위치 경기도 용인시  
 설계 2004  
 준공 2008  
 규모 지상 3층, 지하 2층  
 협력사 George Sexton Associates,  
 Kirsten Schemel Architekten,  
 Tobias Juretzek Architecture

★ 2009 Gyeonggi-do Architecture Award  
 ★ 2008 Korean Architecture Award

★ 2009 경기도 건축문화상  
 ★ 2008 한국건축문화대상

CULTURAL, RESORT & HOTEL



# 서울공연예술센터

## Seoul Performing Art Center

Client Seoul Metropolitan Government  
 Location Ichon-dong, Seoul  
 Design 2009  
 Gross Area 55,502 m<sup>2</sup>  
 7 Stories above ground,  
 2 Stories below ground  
 Collaboration Thom Mayne (Morphosis)

건축주 서울특별시청  
 위치 서울시 이촌동  
 설계 2009  
 규모 55,502 m<sup>2</sup>  
 지상 7층, 지하 2층  
 협력사 Thom Mayne (Morphosis)





# LG아트센터

LG Arts Center

Client LG Yonam Foundation  
 Location Yeoksam-dong, Seoul  
 Design 1996  
 Completion 2000  
 Gross Area 13,227 m<sup>2</sup>  
 9 Stories above ground  
 Collaboration Skidmore Owings & Merrill  
 Artec

건축주 LG연암문화재단  
 위치 서울시 역삼동  
 설계 1996  
 준공 2000  
 규모 13,227 m<sup>2</sup>  
 지상 9층  
 협력사 Skidmore Owings & Merrill  
 Artec

★ 2001 USITT Architecture Award

★ 2001 미국공연장기술협회 건축상

CULTURAL, RESORT & HOTEL

# 한강 여의도 통합선착장

Seoul Yeoui-Naru Ferry Terminal

Client Seoul City Hall  
Location Yeongdeungpo-gu, Seoul  
Design 2017  
Completion 2018  
Gross Area 2,100 m<sup>2</sup>

건축주 서울시청  
위 치 서울 영등포구  
설 계 2017  
준 공 2018  
규 모 2,100 m<sup>2</sup>







## 부산 북항 친수공원 조성사업

Waterfront Park Master Plan of the Busan North Port

Client Busan Port Authority  
Location Dong-gu, Jung-gu, Busan  
Design 2018  
Completion 2021  
Gross Area 239,493  
2 Stories above ground

건축주 부산항만공사  
위치 부산 동구, 중구  
설계 2018  
준공 2021  
규모 239,493 m<sup>2</sup>  
지상 2층

CULTURAL, RESORT & HOTEL



## 탐라문화광장

Tamna Culture Plaza

Client Jeju Province  
Location Jeju, Jeju-do  
Design 2012  
Gross Area 49,275 m<sup>2</sup> (Site area)  
5 Stories above ground

건축주 제주도청  
위치 제주도 제주시  
설계 2012  
규모 49,275 m<sup>2</sup> (대지면적)  
지상 5층

★ Competition Prize Winner

★ 현상설계 당선작

CULTURAL, RESORT & HOTEL





## 하이원 워터월드 조성사업

High One Water World

Client Kangwon Land  
 Location Jeongseon-gun , Gangwon-do  
 Design 2012  
 Gross Area 38,755 m<sup>2</sup>  
 5 Stories above ground,  
 2 Stories below ground  
 Collaboration FORREC

건축주 ㈜강원랜드  
 위치 강원도 정선군  
 설계 2012  
 규모 38,755 m<sup>2</sup>  
 지상 5층, 지하 2층  
 협력사 FORREC



## 여수 엑스포 디지털 갤러리

Yeosu Expo Digital Gallery

Client Yeosu Expo Organizing Committee  
Location Yeosu-si, Jeollanam-do  
Design 2010  
Gross Area 1,800 m<sup>2</sup>  
Length 600m, Width 30m

건축주 여수 엑스포 조직위원회  
위치 전라남도 여수시  
설계 2010  
규모 1,800 m<sup>2</sup>  
길이 600m, 폭 30m





## GS칼텍스 여수 엑스포

GS Caltex Yeosu Expo

Client GS Caltex  
Location Yeosu-si, Jeollanam-do  
Design 2011  
Completion 1,960 m<sup>2</sup>  
Gross Area 3 Stories above ground,  
1 Story below ground

건축주 GS 칼텍스  
위치 전라남도 여주시  
설계 2011  
준공 1,960 m<sup>2</sup>  
규모 지상 1층, 지하 3층



# 삼청각

SamcheongGak

Client Sejong Center for the Performing Arts  
Location Seongbuk-dong, Seoul  
Design 2001  
Completion 2001  
Gross Area 4,526 m<sup>2</sup>  
1 Story above ground,  
3 Stories below ground

건축주 세종문화회관  
위치 서울시 성북동  
설계 2001  
준공 2001  
규모 4,526 m<sup>2</sup>  
지상 1층, 지하 3층

★ Renovation, Turnkey Prize Winner  
★ The 1<sup>st</sup> Korea Remodeling Award

★ 리노베이션, 턴키당선안  
★ 제1회 대한민국 리모델링 대상





# LG 사이언스파크 1차

LG Science Park 1

Client LG Group  
Location Gangseo-gu, Seoul  
Design 2013  
Completion 2017  
Gross Area 660,301 m<sup>2</sup>  
9 Stories above ground

건축주 LG그룹  
위치 서울시 강서구  
설계 2013  
준공 2017  
규모 660,301 m<sup>2</sup>  
지상 9층



# LG 사이언스파크 2차

LG Science Park 2

Client LG Group  
Location Gangseo-gu, Seoul  
Design 2014  
Completion 2017  
Gross Area 249,764 m<sup>2</sup>  
8 Stories above ground

건축주 LG그룹  
위치 서울시 강서구  
설계 2014  
준공 2017  
규모 249,764 m<sup>2</sup>  
지상 8층







# LG전자 서초 R&D센터

LG Electronics Seocho R&D Building

Client LG Electronics  
 Location Yangjae-dong, Seoul  
 Design 2005  
 Completion 2009  
 Gross Area 60,632 m<sup>2</sup>  
 25 Stories above ground,  
 5 Stories below ground

건축주 LG전자  
 위치 서울시 양재동  
 설계 2005  
 준공 2009  
 규모 60,632 m<sup>2</sup>  
 지상 25층, 지하 5층





## LG전자 V-ens 인천캠퍼스

LG Electronics V-ens Incheon Campus

Client LG Electronics  
Location Gyeongseo-dong, Incheon  
Design 2012  
Completion 2013  
Gross Area 102,501 m<sup>2</sup>  
7 Stories above ground,  
1 story below ground

건축주 LG전자  
위치 인천시 경서동  
설계 2012  
준공 2013  
규모 102,501 m<sup>2</sup>  
지상 7층, 지하 1층

★ 2013 Incheon City Architecture Award

★2013 인천광역시 건축상



# LG전자 창원 R&D

LG Electronics Changwon R&D

Client LG Electronics  
 Location Changwon-si, Gyeongsangnam-do  
 Design 2015  
 Completion 2017  
 Gross Area 50,676 m<sup>2</sup>  
 20 Stories above ground,  
 2 Stories below ground

건축주 LG전자  
 위치 경상남도 창원시  
 설계 2015  
 준공 2017  
 규모 50,676 m<sup>2</sup>  
 지상 20층, 지하 2층

★ 2017 Changwon Architecture Award

★ 2017 창원시건축대상제

EDUCATION & RESEARCH





# 알토 lightBuilding

ALTO lightBuilding

Client ALTO  
 Location Yongin-si, Gyeonggi-do  
 Design 2011  
 Completion 2012  
 Gross Area 5,110 m<sup>2</sup>  
 4 Stories above ground

건축주 알토  
 위치 경기도 용인시  
 설계 2011  
 준공 2012  
 규모 5,110 m<sup>2</sup>  
 지상 4층

- ★ 2013 Gyeonggi Green Culture Award
- ★ 2014 Korea Institute of Ecological Architecture and Environment Award

- ★ 2013 경기정원문화대상
- ★ 2014 제9회 대한민국 생태환경건축대상

# 폴루스 GMP 연구소

Polus GMP Plant

Client Polus Inc.  
Location Hwaseong-si, Gyeonggi-do  
Design 2016  
Completion 2018  
Gross Area 45,606 m<sup>2</sup>  
6 Stories above ground,  
1 Story below ground

건축주 ㈜폴루스바이오머트리얼스  
위치 경기도 화성시  
설계 2016  
준공 2018  
규모 45,606 m<sup>2</sup>  
지상 6층, 지하 1층



# 이연제약 바이오 연구소

Reyon Pharm Bio Plant

Client      Reyon Pharmaceutical. Co., Ltd.  
Location    Chungju-si, Chungcheongbuk-do  
Design      2017  
Completion   2019  
Gross Area   17,391 m<sup>2</sup>  
              3 Stories above ground,  
              1 Story below ground

건축주      이연제약(주)  
위 치      충청북도 충주시  
설 계      2017  
준 공      2019  
규 모      17,391 m<sup>2</sup>  
              지상 3층, 지하 1층





# 우진 B&G 동물백신 GMP 연구소

Woogene B&G Animal Vaccine  
GMP R&D Center

Client Woogene B&G  
Location Yesan-gun, Chungcheongnam-do  
Design 2015  
Completion 2017  
Gross Area 11,749 m<sup>2</sup>  
3 Stories above ground

건축주 우진 B&G  
위 치 충청남도 예산군  
설 계 2015  
준 공 2017  
규 모 11,749 m<sup>2</sup>  
지상 3층



# 바이로메드 R&D 센터

ViroMed R&D Center

Client ViroMed Co., Ltd.  
Location Gangseo-gu, Seoul  
Design 2017  
Completion 2019  
Gross Area 25,668 m<sup>2</sup>  
7 Stories above ground,  
3 Stories below ground

건축주 ㈜바이로메드  
위치 서울시 강서구  
설계 2017  
준공 2019  
규모 25,668m<sup>2</sup>  
지상 7층, 지하 3층



# 바이오 장기생산 연구시설

Bio-Technology Internal Organs  
Research Center

Client Gyeonggi-do (Seoul National University)  
Location Suwon-si, Gyeonggi-do  
Design 2005  
Gross Area 6,696 m<sup>2</sup>  
2 Stories above ground

건축주 경기도(서울대학교)  
위 치 경기도 수원시  
설 계 2005  
규 모 6,696 m<sup>2</sup>  
지상 2층

★ Turn-key Winner

★ 턴키 당선작



# KIT정읍캠퍼스 마스터플랜

## KIT Jeongup Campus Masterplan

Client Korea Institute of Toxicology  
Location Jeongup-si, Jeollabuk-do  
Design 2005  
Gross Area 149,675 m<sup>2</sup> (Site area)  
4 Stories above ground,  
1 story below ground

건축주 한국안전성평가연구소  
위 치 전라북도 정읍시  
설 계 2005  
규 모 149,675 m<sup>2</sup> (대지면적)  
지상 4층, 지하 1층

★ Competition Prize Winner  
★ 2007 Science and Technology Innovation Award

★ PQ 당선작  
★ 2007 과학기술훈장 혁신상







## GS 칼텍스 청평 연구소

GS Caltex Research Center

Client GS Caltex  
Location Gapyung-gun, Gyeonggi-do  
Design 2005  
Completion 2007  
Gross Area 29,981 m<sup>2</sup>  
3 Stories above ground,  
1 story below ground

건축주 GS칼텍스  
위치 경기도 가평군  
설계 2005  
준공 2007  
규모 29,981 m<sup>2</sup>  
지상 3층, 지하 1층

★ Competition Prize Winner

★현상설계 당선안

EDUCATION & RESEARCH



# 나로 우주센터

Naro Space Center

Client Korea Aerospace Research Institute  
Location Goheung-gun, Jeollanam-do  
Design 2001  
Completion 2007  
Gross Area 39,764 m<sup>2</sup>  
3 Stories above ground,  
1 story below ground

건축주 한국항공우주연구원  
위 치 전라남도 고흥군  
설 계 2001  
준 공 2007  
규 모 39,764 m<sup>2</sup>  
지상 3층, 지하 1층



# LIG 손해보험 인재니움

LIG Insurance Training Center

Client LIG Insurance Co., Ltd.  
Location Suwon-si, Gyeonggi-do  
Design 2000  
Completion 2003  
Gross Area 24,681 m<sup>2</sup>  
13 Stories above ground,  
3 Stories below ground

건축주 (주)LIG손해보험  
위치 경기도 수원시  
설계 2000  
준공 2003  
규모 24,681 m<sup>2</sup>  
지상 13층, 지하 3층



# LG전자 안양 연구소

LG Electronics Research Institute

Client LG Electronics  
Location Anyang-si, Gyeonggi-do  
Design 2000  
Completion 2001  
Gross Area 78,296 m<sup>2</sup> (Site area)  
6 Stories above ground,  
1 story below ground

건축주 LG전자  
위 치 경기도 안양시  
설 계 2000  
준 공 2001  
규 모 78,296 m<sup>2</sup> (대지면적)  
지상 6층, 지하 1층





# LG화학기술연구소

## LG Chemistry High-tech Research Park

Client LG Chemical  
 Location Yuseong-gu, Daejeon  
 Design 1999  
 Completion 2001  
 Gross Area 286,224 m<sup>2</sup> (Site area)  
 4 Stories above ground,  
 3 Stories below ground  
 Collaboration TSK

건축주 LG화학  
 위치 대전시 유성구  
 설계 1999  
 준공 2001  
 규모 286,224 m<sup>2</sup> (대지면적)  
 지상 4층, 지하 3층  
 협력사 TSK

★ 1997 Korea Architecture Culture Award

★ 1997 한국건축문화대상





# 한국화학연구원 안전성 평가연구소

Toxicology Research Center

Client Korea Research Institute of  
Chemical Technology  
Location Yuseong-gu, Daejeon  
Design 1998  
Completion 1999  
Gross Area 17,200 m<sup>2</sup>  
3 Stories above ground,  
1 story below ground

건축주 한국화학연구원  
위 치 대전시 유성구  
설 계 1998  
준 공 1999  
규 모 17,200 m<sup>2</sup>  
지상 3층, 지하 1층

★ Pre-Qualification Prize Winner

★ PQ 당선작

EDUCATION & RESEARCH



## 서울예술대학 안산캠퍼스

Seoul Institute of Arts

Client Seoul Institute of Arts  
Location Ansan-si, Gyeonggi-do  
Design 1997  
Completion 2000  
Gross Area 18,777 m<sup>2</sup>  
4 Stories above ground,  
1 story below ground

건축주 서울예술대학  
위치 경기도 안산시  
설계 1997  
준공 2000  
규모 18,777 m<sup>2</sup>  
지상 4층, 지하 1층

★ 2001 Korea Architecture Culture Award

★ 2001 한국건축문화대상





## 경기대 원격화상회의센터

Kyonggi University Teleconference Auditorium Center

Client Kyonggi University  
Location Suwon-si, Gyeonggi-do  
Design 2000  
Completion 2003  
Gross Area 4,827 m<sup>2</sup>  
2 Stories above ground,  
2 Stories below ground  
Collaboration Cannon

건축주 학교법인 경기학원  
위치 경기도 수원시  
설계 2000  
준공 2003  
규모 4,827 m<sup>2</sup>  
지상 2층, 지하 2층  
협력사 Cannon

★ 2003 Korea Architecture Culture Award

★ 2003 한국건축문화대상







## 스타필드 고양점

STARFIELD, Goyang

Client Shinsegae Property Inc.  
 Location Goyang-si, Gyeonggi-do  
 Design 2012  
 Completion 2017  
 Gross Area 363,386 m<sup>2</sup>  
 6 Stories above ground,  
 2 Stories below ground

건축주 신세계 프라퍼티  
 위치 경기도 고양시  
 설계 2012  
 준공 2017  
 규모 363,386 m<sup>2</sup>  
 지상 6층, 지하 2층

★ 2018 Gyeonggi-do Architecture Award

★ 2018 경기도건축문화상

COMMERCIAL

# 캄보디아 프놈펜 AEON MALL I

Cambodia Phnom Penh AEON MALL I

Client Aeon Mall  
Location Phnom Penh, Cambodia  
Design 2012  
Completion 2014  
Gross Area 104,049 m<sup>2</sup>  
5 Stories above ground

건축주 Aeon Mall  
위치 캄보디아 프놈펜  
설계 2012  
준공 2014  
규모 104,049 m<sup>2</sup>  
지상 5층



COMMERCIAL



## 캄보디아 프놈펜 AEON MALL II

Cambodia Phnom Penh AEON MALL II

Client Aeon Mall  
Location Phnom Penh, Cambodia  
Design 2016  
Completion 2018  
Gross Area 46,744 m<sup>2</sup>  
4 Stories above ground

건축주 Aeon Mall  
위치 캄보디아 프놈펜  
설계 2016  
준공 2018  
규모 46,744 m<sup>2</sup>  
지상 4층

COMMERCIAL



# 인도네시아 BSD City AEON MALL

Indonesia BSD City AEON MALL

Client      Aeon Mall  
Location    BSD City, Indonesia  
Design      2013  
Completion   2015  
Gross Area   177,409 m<sup>2</sup>  
              5 Stories above ground

건축주      Aeon Mall  
위치        인도네시아 BSD City  
설계        2013  
준공        2015  
규모        177,409 m<sup>2</sup>  
              지상 5층



COMMERCIAL





## BMW 5 라운지

### BMW 5 Lounge

Client BMW Korea  
 Location Gangnam-gu, Seoul  
 Design 2016  
 Completion 2017  
 Gross Area 1,348 m<sup>2</sup>

건축주 BMW 코리아  
 위치 서울시 강남구  
 설계 2016  
 준공 2017  
 규모 1,348 m<sup>2</sup>

# GS마트 베트남

GS Mart, Vietnam

Client GS Retail Co., Ltd  
Location HCMC, Vietnam  
Design 2007  
Gross Area 26,522 m<sup>2</sup>  
2 Stories above ground,  
1 story below ground

건축주 GS리테일  
위치 베트남 호치민  
설계 2007  
규모 26,522 m<sup>2</sup>  
지상 2층, 지하 1층



COMMERCIAL

# GS마트 문정점

GS Mart, Munjeong

Client GS Retail Co., Ltd  
Location Munjeong-dong, Seoul  
Design 1999  
Completion 2000  
Gross Area 74,487 m<sup>2</sup>  
3 Stories above ground,  
6 Stories below ground

건축주 GS리테일  
위치 서울시 문정동  
설계 1999  
준공 2000  
규모 74,487 m<sup>2</sup>  
지상 3층, 지하 6층



COMMERCIAL



# GS스퀘어 부천점

GS SQUARE, Bucheon

Client GS Retail Co., Ltd  
Location Bucheon-si, Gyeonggi-do  
Design 1994  
Completion 1996  
Gross Area 89,724 m<sup>2</sup>  
10 Stories above ground,  
6 Stories below ground  
Collaboration OCTO

건축주 GS리테일  
위 치 경기도 부천시  
설 계 1994  
준 공 1996  
규 모 89,724 m<sup>2</sup>  
지상 10층, 지하 6층  
협력사 OCTO



COMMERCIAL



# 산빅토르 쇼핑 아케이드

San Victores Shopping Arcade

Client Tanota Partners  
Location Guam, USA  
Design 1991  
Completion 1992  
Gross Area 22,889 m<sup>2</sup>  
2 Stories above ground

건축주 Tanota Partners  
위치 미국 괌  
설계 1991  
준공 1992  
규모 22,889 m<sup>2</sup>  
지상 2층



COMMERCIAL

# GS칼텍스 인천국제공항 주유소

GS Caltex Incheon International  
Airport Gas Station

Client GS Caltex  
Location Unseo-dong, Incheon  
Design 2011  
Completion 2012  
Gross Area 1,886 m<sup>2</sup>  
2 Stories above ground,  
1 story below ground

건축주 GS칼텍스  
위치 인천시 운서동  
설계 2011  
준공 2012  
규모 1,886 m<sup>2</sup>  
지상 2층, 지하 1층





# 주 일본 한국대사관

Korean Embassy in Japan

Client Ministry Of Foreign Affairs and Trade  
Location Tokyo, Japan  
Design 2008  
Completion 2013  
Gross Area 14,632 m<sup>2</sup>  
7 Stories above ground,  
2 Stories below ground

건축주 외교통상부  
위 치 일본 도쿄  
설 계 2008  
준 공 2013  
규 모 14,632 m<sup>2</sup>  
지상 7층, 지하 2층

★ Competition Prize Winner

★ 2015 Ministry of Foreign Affairs and Trade Minister Prize

★ 현상설계 당선작

★ 2015 외교통상부 장관상





# 주 캄보디아 한국대사관

Korean Embassy in Cambodia

Client Ministry Of Foreign Affairs and Trade  
Location Phnom Penh, Cambodia  
Design 2014  
Gross Area Office: 2,693.72m<sup>2</sup>, Residence 1,067.23m<sup>2</sup>  
- Office: 3 Stories above ground,  
1 Story below ground  
- Residence: 2 Stories above ground,  
1 Story below ground

건축주 외교통상부  
위 치 캄보디아 프놈펜  
설 계 2014  
규 모 청사 2,693.72m<sup>2</sup>, 관저 1,067.23m<sup>2</sup>  
- 청사: 지하 1층, 지상 3층  
- 관저: 지하 1층, 지상 2층

★ Competition Prize Winner  
★ 2018 National Property Architecture Award

★ 현상설계 당선작  
★ 2018 국유재산 건축상



# 주 광저우 총영사관청사

Consulate General of  
the Republic of Korea in Guangzhou

Client Ministry of Foreign Affairs and Trade  
Location Guangzhou, China  
Design 2010  
Completion 2013  
Gross Area 4,514 m<sup>2</sup>  
3 Stories above ground,  
1 Story below ground

건축주 외교통상부  
위 치 중국 광저우  
설 계 2010  
준 공 2013  
규 모 4,514 m<sup>2</sup>  
지상 3층, 지하 1층

★ Competition Prize Winner

★ 현상설계 당선작





# 서울대학교 병원 첨단치료 개발센터

SNUH Advanced Treatment & Development Center

Client Seoul National University Hospital  
 Location Yeongeon-dong, Seoul  
 Design 2009  
 Completion 2015  
 Gross Area 43,213 m<sup>2</sup>  
 8 Stories above ground,  
 4 Stories below ground

건축주 서울대학교 병원  
 위치 서울시 연건동  
 설계 2009  
 준공 2015  
 규모 43,213 m<sup>2</sup>  
 지상 8층, 지하 4층

★ Competition Prize Winner

★ 현상설계 당선작





## 창원 경상대학교병원

Changwon Gyeongsang National University Hospital

Client Gyeongsang National University  
 Location Changwon-si, Gyeongsangnam-do  
 Design 2012  
 Completion 2015  
 Gross Area 105,600 m<sup>2</sup>  
 13 Stories above ground,  
 3 Stories below ground

건축주 경상대학교병원  
 위치 경상남도 창원시  
 설계 2012  
 준공 2015  
 규모 105,600 m<sup>2</sup>  
 지상 13층, 지하 3층





## 양산 부산대학교 병원

Yangsan Busan National University Hospital

Client Busan National University  
Location Yangsan-si, Gyeongsangnam-do  
Design 2005  
Completion 2008  
Gross Area 83,107 m<sup>2</sup>  
12 Stories above ground,  
2 Stories below ground

건축주 부산대학교  
위치 경상남도 양산시  
설계 2005  
준공 2008  
규모 83,107 m<sup>2</sup>  
지상 12층, 지하 2층



# 인천국제공항 제2여객터미널

Incheon International Airport Terminal 2

Client Incheon Airport  
Location Wunseo-dong, Incheon  
Design 2011  
Gross Area 676,162 m<sup>2</sup>  
5 Stories above ground,  
2 Stories below ground  
Collaboration Nicholas Grimshaw  
Logplan  
Mott MacDonald

건축주 인천국제공항공사  
위치 인천시 운서동  
설계 2011  
규모 676,162 m<sup>2</sup>  
지상 5층, 지하 2층  
협력사 Nicholas Grimshaw  
Logplan  
Mott MacDonald



# COEX & KWTC

COEX & KWTC

Client KITA  
Location Samseong-dong, Seoul  
Design 1997  
Completion 2000  
Gross Area 938,019 m<sup>2</sup>  
Collaboration Skidmore Owings & Merrill

건축주 한국무역협회  
위 치 서울시 삼성동  
설 계 1997  
준 공 2000  
규 모 938,019 m<sup>2</sup>  
협력사 Skidmore Owings & Merrill

★ 2001 Seoul Architecture Award  
★ 2001 POSCO Prize for the Best Steel Structure

★ 2001 서울시건축상  
★ 2001 POSCO 강구조상



# 창동상계 창업센터 및 50플러스 캠퍼스

Generation-Convergence Start-up Center  
and the Seoul Northern 50 Plus Campus

Client Seoul Metropolitan Government  
Location Dobong-gu, Seoul  
Design 2017  
Completion 2020  
Gross Area 16,617 m<sup>2</sup>  
5 Stories above ground,  
2 Stories below ground

건축주 서울시청  
위 치 서울시 도봉구  
설 계 2017  
준 공 2020  
규 모 16,617 m<sup>2</sup>  
지상 5층, 지하 2층

★ Competition Prize Winner

★ 현상설계 당선작







## 4대강 수변도시

Competition for the Vision of Riverfront City in Korea

Client City of Seoul,  
Ministry of Land, Infrastructure and Transport  
Location Han, Keum, Yeongsan, Nacdong, Sumjin River  
Design 2009  
Collaboration Frank Chow

건축주 서울시, 국토해양부  
위 치 한강, 금강, 영산강, 낙동강 섬진강  
설 계 2009  
협력사 Frank Chow

# 가덕도 마스터플랜

## Sustainable Development Masterplan of Gadeokdo

Client City of Busan  
Location Cheonga-dong, Busan  
Design 2010  
Gross Area 22,518 m<sup>2</sup> (Site Area)

건축주 부산광역시  
위 치 부산시 천가동  
설 계 2010  
규 모 22,518 m<sup>2</sup> (대지면적)



# 용유/무의 문화관광레저 복합도시 개발사업

Yongyu/Mui Culture Leisure  
Complex Development

Client Yongyu/Mui KI Korea, IDTC  
Location Yongyudo/Muido, Incheon  
Design 2008  
Gross Area 27,392,000 m<sup>2</sup> (Site Area)

건축주 용유무의케이아이코리아, 인천도시개발공사  
위 치 인천시 용유도/무의도  
설 계 2008  
규 모 27,392,000 m<sup>2</sup> (대지면적)







## 서탄 산업단지 개발사업

### Seotan Industrial Development

Client Eliatech Co. Ltd.  
 Location Pyeongtaek-si, Gyeonggi-do  
 Design 2006  
 Gross Area 1,415,327 m<sup>2</sup> (Site area)

건축주 ㈜엘리아테크  
 위치 경기도 평택시  
 설계 2006  
 규모 1,415,327 m<sup>2</sup> (대지면적)

★ Competition Prize Winner

★ 현상설계 입상





## 나베 뉴타운 개발계획, 베트남

Nhabe New Town Master Plan, Vietnam

Client GS Engineering & Construction Co., Ltd.  
 Location Ho Chi Minh, Vietnam  
 Design 2007  
 Site Area 349.36 ha  
 Collaboration EDAW, DPA

건축주 GS건설(주)  
 위치 베트남 호치민  
 설계 2007  
 대지 349.36 ha  
 협력사 EDAW, DPA

★ Competition Prize Winner

★ 현상설계 입상



## 레이크 시티, 아제르바이잔

Lake City, Azerbaijan

Client GS Engineering & Construction Co., Ltd.  
 Location Baku, Azerbaijan  
 Design 2006  
 Site Area 27,980,000 m<sup>2</sup>

건축주 GS건설(주)  
 위치 아제르바이잔 바쿠  
 설계 2006  
 대지 27,980,000 m<sup>2</sup>



# 알마티 뉴타운, 카자흐스탄

Almaty New Town, Kazakhstan

Client GS Engineering & Construction Co., Ltd.  
Location Almaty, Kazakhstan  
Design 2007  
Site Area 2,234,666 m<sup>2</sup>

건축주 GS건설㈜  
위 치 카자흐스탄 알마티  
설 계 2007  
대 지 2,234,666 m<sup>2</sup>







# 여의도 Housing Mix

Yeouido Housing Mix

Client GS Engineering & Construction Co., Ltd.  
Location Yeongdeungpo-gu, Seoul  
Design 2016  
Gross Area 182,565 m<sup>2</sup>  
70 Stories above ground

건축주 GS건설(주)  
위 치 서울시 영등포구  
설 계 2016  
규 모 182,565 m<sup>2</sup>  
지상 70층



MIXED USE & HOUSING

# 킨텍스 SQUARE

KINTEX SQUARE

Client GS E&C, Whitekorea Consortium  
Location Goyang, Gyeonggi-do  
Design 2017  
Gross Area 557,684 m<sup>2</sup>  
61 Stories above ground,  
5 Stories below ground

건축주 GS건설㈜, 화이트코리아 컨소시엄  
위 치 경기도 고양시  
설 계 2017  
규 모 557,684 m<sup>2</sup>  
지상 61층, 지하 5층



MIXED USE & HOUSING



## 프놈펜 IFC, 캄보디아

Phnom Penh IFC, Cambodia

Client GS Engineering & Construction Co., Ltd.  
 Location Phnom Penh, Cambodia  
 Design 2008  
 Gross Area 552,916 m<sup>2</sup>  
 52 Stories above ground,  
 4 Stories below ground  
 Collaboration Belt Collins, Arup

건축주 GS건설(주)  
 위치 캄보디아 프놈펜  
 설계 2008  
 규모 552,916 m<sup>2</sup>  
 지상 52층, 지하 4층  
 협력사 Belt Collins, Arup

MIXED USE & HOUSING





## 파크 플라자, 아제르바이잔

Park Plaza, Azerbaijan

Client GS Engineering & Construction Co., Ltd.  
 Location Baku, Azerbaijan  
 Design 2006  
 Gross Area 165,097 m<sup>2</sup>  
 40 Stories above ground,  
 3 Stories below ground

건축주 GS건설(주)  
 위치 아제르바이잔 바쿠  
 설계 2006  
 규모 165,097 m<sup>2</sup>  
 지상 40층, 지하 3층

MIXED USE & HOUSING



# 세운 제3구역 도시환경정비사업

Sewoon District #3 Urban  
Redevelopment

Client Sewoon District #3 Redevelopment Union  
Location Ipjung-dong, Seoul  
Design 2006  
Gross Area 417,144 m<sup>2</sup>  
37 Stories above ground,  
6 Stories below ground

건축주 세운3구역 재개발 조합  
위 치 서울시 입정동  
설 계 2006  
규 모 417,144 m<sup>2</sup>  
지상 37층, 지하 6층



MIXED USE & HOUSING

# 청라파크 자이 더테라스 하우스

Cheongna Park Xi  
The Terrace House

Client Cheongna Housing Development  
Building Management on Commission  
Real Estate Investment Company Co., Ltd.  
Location Seo-gu, Incheon  
Design 2014  
Completion 2016  
Gross Area 105,944 m<sup>2</sup>  
4 Stories above ground,  
1 Story below ground

건축주 ㈜청라주택개발전문  
위탁관리부동산투자회사  
위 치 인천시 서구  
설 계 2014  
준 공 2016  
규 모 105,944 m<sup>2</sup>  
지상 4층, 지하 1층

★ 2016 Korea Architecture Culture Award

★ 2016 한국건축문화대상



MIXED USE & HOUSING

# 미사강변 센트럴 자이

Misagangbyeon Central Xi

Client GS Engineering & Construction Co., Ltd.  
Location 21BL, Misa District, Hanam-si, Gyeonggi-do  
Design 2014  
Gross Area 225,709 m<sup>2</sup>  
29 Stories above ground,  
2 Stories below ground  
(1,222 households)

건축주 GS건설  
위 치 경기도 하남시 미사지구 21블럭  
설 계 2014  
규 모 225,709 m<sup>2</sup>  
지상 29 지하 2층 (1,222세대, 12개동)



MIXED USE & HOUSING

# 힐스테이트 일산

Hillstate Ilsan

Client Bautec  
Location Goyang-si, Gyeonggi-do  
Design 2014  
Completion 2019  
Gross Area 185,104 m<sup>2</sup>  
49 Stories above ground,  
4 Stories below ground

건축주 (주)바우텍건설  
위치 경기도 고양시  
설계 2014  
준공 2019  
규모 185,104 m<sup>2</sup>  
지상 49층, 지하 4층



MIXED USE & HOUSING





## 영종하늘도시 A39BL

Yeongjong Sky City A39BL

Client Yeongjong Sky City Apartment  
Management on Commission Real  
Estate Investment Company Co., Ltd.

Location Jung-gu, Incheon

Design 2016

Completion 2018

Gross Area 175,962 m<sup>2</sup>  
31 Stories above ground,  
2 Stories below ground

건축주 (주)영종주택위탁관리부동산투자회사

위 치 인천시 중구

설 계 2016

준 공 2018

규 모 175,962m<sup>2</sup>  
지상 31층, 지하 2층

MIXED USE & HOUSING

# 세곡지구 아파트

Segok Housing

Client SH Corporation  
Location Segok-dong, Seoul  
Design 2005  
Completion 2011  
Gross Area 202,836 m<sup>2</sup>  
14 Stories above ground,  
2 Stories below ground

건축주 SH공사  
위 치 서울시 세곡동  
설 계 2005  
준 공 2011  
규 모 202,836 m<sup>2</sup>  
지상 14층, 지하 2층

★ Competition Prize Winner

★ 현상설계 당선안







## 인천동구 금송구역 주택재개발

Incheon Keumsong New Town

Client Keumsong Redevelopment Union  
 Location Keumchang-dong, Incheon  
 Design 2004  
 Site Area 298,732 m<sup>2</sup>  
 30 Stories above ground,  
 2 Stories below ground

건축주 금송구역 주택재개발 정비사업조합  
 위치 인천시 금창동  
 설계 2004  
 규모 298,732 m<sup>2</sup>  
 지상 30층, 지하 2층

MIXED USE & HOUSING



## 양평동 1가 12구역 주택재개발

Yangpyeong-dong New Town

Client Yangpyeong Redevelopment Union  
Location Yangpyeong-dong, Seoul  
Design 2004  
Gross Area 128,605 m<sup>2</sup>  
35 Stories above ground,  
3 Stories below ground

건축주 양평12구역 주택 재개발 정비사업 조합설립추진위  
위치 서울시 양평동  
설계 2004  
규모 128,605 m<sup>2</sup>  
지상 35층, 지하 3층

★ Competition Prize Winner

★ 현상설계 입상

MIXED USE & HOUSING



# Xi 리버뷰 팰리스, 베트남

## Xi Riverview Palace Vietnam

Client GS Engineering & Construction Co., Ltd.  
Location Ho Chi Minh, Vietnam  
Design 2005  
Completion 2012  
Gross Area 73,099 m<sup>2</sup>  
27 Stories above ground,  
2 Stories below ground  
Collaboration ICIC

건축주 GS건설  
위 치 베트남 호치민  
설 계 2005  
준 공 2012  
규 모 73,099 m<sup>2</sup>  
지상 27층, 지하 2층  
협력사 ICIC

★ Competition Prize Winner

★ 현상설계 당선안



# 뚜띠엠 프로젝트, 베트남

Thu Thiem Project, Vietnam

Client GS Engineering & Construction Co., Ltd.  
Location Ho Chi Minh , Vietnam  
Design 2006  
Gross Area 232,964 m<sup>2</sup>  
40 Stories above ground,  
2 Stories below ground

건축주 GS건설㈜  
위 치 베트남 호치민  
설 계 2006  
규 모 232,964 m<sup>2</sup>  
지상 40층, 지하 2층



MIXED USE & HOUSING



# LG 디스플레이 파주

LG Display Paju

Client LG Display  
Location Paju-si, Gyeonggi-do  
Design 2003 ~  
Completion 2004 ~  
Site Area 1,558,000 m<sup>2</sup>

건축주 LG 디스플레이  
위 치 경기도 파주시  
설 계 2003 ~  
준 공 2004 ~  
대 지 1,558,000 m<sup>2</sup>





# LIG 테크밸리

LIG Techvalley

Client LIG Nex1  
Location Yuseong-gu, Daejeon  
Design 2015  
Completion 2017  
Gross Area 39,956 m<sup>2</sup>  
7 Stories above ground

건축주 LIG 넥스원  
위치 대전시 유성구  
설계 2015  
준공 2017  
규모 39,956 m<sup>2</sup>  
지상 7층



INDUSTRIAL

# LG전자 인천 캠퍼스 생산동

LG Electronics Incheon Campus

Client LG Electronics  
Location Seo-gu, Incheon  
Design 2017  
Completion 2018  
Gross Area 162,204 m<sup>2</sup>  
7 Stories above ground

건축주 LG전자  
위치 인천 서구  
설계 2017  
준공 2018  
규모 162,204 m<sup>2</sup>  
지상 7층



INDUSTRIAL

# LGD 구미 M5

LGD Gumi M5

Client LG Display  
Location Gumi-si, Gyeongsangbuk-do  
Design 2010  
Completion 2012  
Gross Area 508,536 m<sup>2</sup>  
7 Stories above ground  
1 story below ground

건축주 LG 디스플레이  
위 치 경상북도 구미시  
설 계 2010  
준 공 2012  
규 모 508,536 m<sup>2</sup>  
지상 7층, 지하 1층



INDUSTRIAL





# LG화학 오창 테크노파크

LG Chemical Ochang Techno Park

Client LG Chemical  
Location Cheongwon-gun, Chungcheongbuk-do  
Design 2002  
Completion 2003  
Gross Area 13,971 m<sup>2</sup>  
3 Stories above ground,  
1 story below ground

건축주 LG화학  
위치 충청북도 청원군  
설계 2002  
준공 2003  
규모 13,971 m<sup>2</sup>  
지상 3층, 지하 1층

★ 2004 Chungcheongbuk-do Architecture Award

★ 2004 충청북도건축상

INDUSTRIAL



# LG디스플레이 베트남 모듈공장

LG Display Vietnam Module Factory

Client LG Display  
Location Haiphong, Vietnam  
Design 2016  
Completion 2017  
Gross Area 171,900 m<sup>2</sup>  
3 Stories above ground

건축주 LG디스플레이  
위치 베트남 하이퐁  
설계 2016  
준공 2017  
규모 171,900 m<sup>2</sup>  
지상 3층



# LG전자 인도 T-Project

LG Electronics India T-Project

Client LG Electronics & TSDT  
Location Maharashtra, India  
Design 2017  
Completion 2019  
Gross Area 175,440 m<sup>2</sup>  
4 Stories above ground

건축주 LG전자 & TSDT  
위치 인도 마하라슈트라  
설계 2017  
준공 2019  
규모 175,440 m<sup>2</sup>  
지상 4층



INDUSTRIAL

# LG디스플레이 광저우 GP3 Project

LG Display Guangzhou GP3 Project

Client LG Display  
Location Guangzhou, China  
Design 2017  
Completion 2018  
Gross Area 599,206 m<sup>2</sup>  
9 Stories above ground

건축주 LG디스플레이  
위치 중국 광저우  
설계 2017  
준공 2018  
규모 599,206 m<sup>2</sup>  
지상 9층



INDUSTRIAL



# LG화학 남경 X770 Project

LG Chemical Nanjing X770 Project

Client LG Chemical Ltd.  
Location Guangzhou, China  
Design 2017  
Completion 2018  
Gross Area 132,463 m<sup>2</sup>  
4 Stories above ground

건축주 LG화학  
위 치 중국 남경  
설 계 2017  
준 공 2018  
규 모 132,463 m<sup>2</sup>  
지상 4층



INDUSTRIAL



# LG 디스플레이 중국 FAB 프로젝트 마스터플랜

LG Display China FAB Project  
Master Plan

Client LG Display  
Location Guangzhou, China  
Design 2010  
Gross Area 52,368 m<sup>2</sup>  
7 Stories above ground

건축주 LG 디스플레이  
위 치 중국 광저우  
설 계 2010  
규 모 52,368 m<sup>2</sup>  
지상 7층



# LG전자 모스크바 공장

## LG Electronics Moscow Factory

Client	LG Electronics Moscow	건축주	LG전자(주)러시아법인
Location	Moscow, Russia	위 치	러시아 모스크바
Design	2004	설 계	2004
Completion	2007	준 공	2007
Gross Area	86,574 m <sup>2</sup>	규 모	86,574 m <sup>2</sup>
	2 Stories above ground		지상 2층
Collaboration	PI-2, CPKB Systema	협력사	PI-2, CPKB Systema



# 현대 엘리베이터 상해 공장

Hyundai Elevator Shanghai Factory

Client Hyundai Elevator Co., Ltd.  
Location Shanghai, China  
Design 2017  
Completion 2019  
Gross Area 70,250 m<sup>2</sup>  
4 Stories above ground  
the tower height 175 m

건축주 현대엘리베이터  
위 치 중국 상해  
설 계 2017  
준 공 2019  
규 모 70,250 m<sup>2</sup>  
지상 4층  
타워 높이 175 m



# 청도 농심 공장

Qingdao Nongshim Factory

Client Qingdao Nongshim Food Co., Ltd.  
Location Shandong, China  
Design 2017  
Completion 2018  
Gross Area 55,540 m<sup>2</sup>  
5 Stories above ground

건축주 청도농심식품유한공사  
위 치 중국 산둥성  
설 계 2017  
준 공 2018  
규 모 55,540 m<sup>2</sup>  
지상 5층



INDUSTRIAL



# SK케미칼 안동 백신공장

SK Chemicals Andong  
Vaccine Factory

Client SK Chemicals  
Location Andong-si, Gyeongsangbuk-do  
Design 2011  
Completion 2012  
Gross Area 27,554 m<sup>2</sup>  
2 Stories above ground,

건축주 SK케미칼  
위 치 경상북도 안동시  
설 계 2011  
준 공 2012  
규 모 27,554 m<sup>2</sup>  
지상 2층



# JW중외 당진 생산단지

## JW Dangjin Production Complex

Client JW Pharmaceutical Corporation  
Location Dangjin, Chungcheongnam-do  
Design 2003  
Completion 2006  
Gross Area 52,172 m<sup>2</sup>  
4 Stories above ground,  
1 story below ground

건축주 JW중외제약(주)  
위 치 충청남도 당진  
설 계 2003  
준 공 2006  
규 모 52,172 m<sup>2</sup>  
지상 4층, 지하 1층



# 서브원 중국 남경 HUB 물류센터

Serveone Nanjing HUB Center

Client LG Serveone  
Location Nanjing, China  
Design 2012  
Completion 2013  
Gross Area 16,807 m<sup>2</sup>  
3 Stories above ground

건축주 LG 서브원  
위치 중국 남경  
설계 2012  
준공 2013  
규모 16,807 m<sup>2</sup>  
지상 3층



INDUSTRIAL





## GS리테일 중부 물류센터

GS Retail Logistics Center

Client GS Retail  
Location Gongju-si, Chungcheongnam-do  
Design 2012  
Completion 2012  
Gross Area 12,293 m<sup>2</sup>  
4 Stories above ground,  
1 story below ground

건축주 GS리테일  
위치 충청남도, 공주시  
설계 2012  
준공 2012  
규모 12,293 m<sup>2</sup>  
지상 4층, 지하 1층



# LG패션 안양 물류센터

LG Fashion Anyang Distribution Center

Client LG Fashion  
Location Anyang-si, Gyeonggi-do  
Design 2004  
Completion 2004  
Gross Area 33,692 m<sup>2</sup>  
7 Stories above ground,  
1 story below ground

건축주 LG패션  
위 치 경기도 안양시  
설 계 2004  
준 공 2004  
규 모 33,692 m<sup>2</sup>  
지상 7층, 지하 1층



## GSEI 물류센터

GSEI Administration Center  
of Distribution

Client LG Electronics  
Location Los Angeles, USA  
Design 1989  
Completion 1990  
Gross Area 21,300 m<sup>2</sup>  
2 Stories above ground

건축주 LG전자  
위 치 미국 LA  
설 계 1989  
준 공 1990  
규 모 21,300 m<sup>2</sup>  
지상 2층



# 북평 화력발전소

Bukpyeong Thermoelectric Power  
Plant Office

Client GS Donghae Electric Power  
Location Donghae-si, Gangwon-do  
Design 2015  
Completion 2016  
Gross Area 4,149 m<sup>2</sup>  
3 Stories above ground,  
1 Story below ground

건축주 GS동해전력  
위 치 강원도 동해시  
설 계 2015  
준 공 2016  
규 모 4,149 m<sup>2</sup>  
지상 3층, 지하 1층



